

nasowas

Naturstrom, Solar & Wasser für Brüggen



Mit voller Energie für Sie

Wir



Neue Optik für das Servicecenter
Seite 4

Service



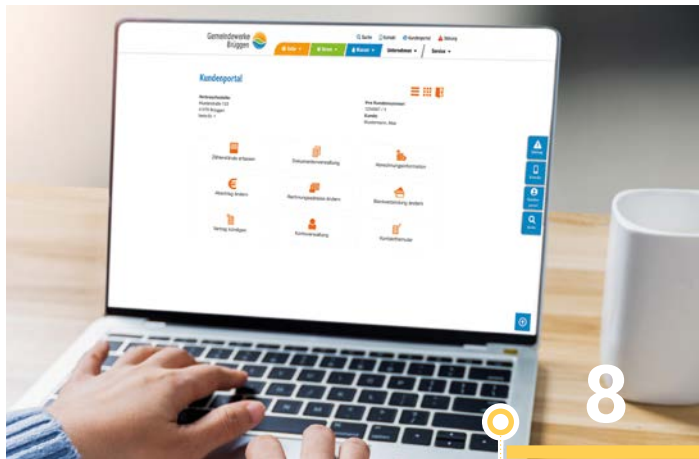
Neuer Look und Inhalt für unser Kundenportal
Seite 8

Solarenergie



Photovoltaik zahlt sich aus
Seite 10

Kundenmagazin 03/2023



Inhalt

Editorial / Vorwort 3

Wir

Neue Optik für das Servicecenter 4-5
 Arbeiten bei den Gemeindewerken Brüggen 6

Service

Zähler ablesen – aber richtig! 7
 Neuer Look und Inhalt für unser Kundenportal 8-9

Solar

Photovoltaik zahlt sich aus 10

Strom

Aktuelle Lage am Strommarkt 11

Trinkwasser

Neue Betriebsbeauftragte für Gewässerschutz bestellt 12

Freizeit

Schon gewusst? Kürbis vielseitig, gesund & lecker! 13
 Kids-Seite 14-15
 Gewinnspiel 16

Impressum

Herausgeber:

Gemeindewerke Brüggen GmbH
 Holtweg 60 · 41379 Brüggen-Bracht
 Telefon: 0 21 57 / 87 36 7-0

info@gemeindewerke-brueggen.de
 www.gemeindewerke-brueggen.de

Projektleitung: Antje Meitzner, Elke Bonnacker

Redaktion: Jasmin Göhmann (Concept-Design Heumann GmbH & Co. KG)

Lektorat: Kai Bartling

Satz: Concept-Design Heumann GmbH & Co. KG

Druck: Schmitz Druck Medien GmbH & Co. KG
 Auflage: 8.000 Ex.

Bildnachweise: Adobe Stock, Gemeindewerke Brüggen GmbH, Elke Bonnacker, Nadine Neumann, Karin Poltoraczyk, IBC SOLAR

© Adobe Stock: Adrian, fahrwasser, Aamon, Betwork, singmuang, Vera, khwanchai, Roberto, baddesigner, janvier, Sell Vector, Biraliiy Barida



Vorwort

Liebe Leserinnen und Leser,



das Jahr neigt sich dem Ende zu – für uns das erste Jahr mit Kundenmagazin. Wie hat es Ihnen gefallen? Wir möchten, dass Sie uns besser kennenlernen und mehr darüber erfahren, wer hinter den Gemeindewerken steckt und was wir eigentlich so machen.

Wir freuen wir uns, dass unser Servicebereich, in dem wir Sie gerne empfangen, einen neuen Look bekommen hat – frischer und moderner, sodass Sie sich sofort wohl bei uns fühlen, wenn Sie mit Ihren Anliegen zu uns kommen. Einen Einblick geben Ihnen die nächsten beiden Seiten.

Weiterhin erhalten Sie wichtige Informationen zu unserer Jahresablesung. Oftmals sorgt die unterschiedliche Optik der Zähler für Verwirrung, wie die Ziffern eigentlich richtig abzulesen sind. Auf der Seite 7 geben wir Ihnen Hilfestellungen zum richtigen Ablesen.

Besonders ans Herz legen möchten wir Ihnen unser Online-Kundenportal, da es Ihnen die Kommunikation mit uns erleichtert. Einmal registrieren und viele Kleinigkeiten direkt und unkompliziert online erledigen. Alle Vorzüge lesen Sie in dieser Ausgabe nach.

Nicht zuletzt möchten wir auf unsere Leserumfrage hinweisen: „nasowas“ soll ein interaktives Medium sein, an dem Sie durch Ihr Feedback mitwirken. Wir möchten also nicht nur von uns berichten, sondern freuen uns, auch von Ihnen zu hören, was Sie interessiert!

Und nun wünschen wir Ihnen viel Spaß beim Lesen mit vielen weiteren Themen und dem beliebten Rätselspaß für Groß und Klein.

Ihr Thomas Jäger

Geschäftsführer
Gemeindewerke Brüggen GmbH

Mitmachen bei unserer Leserbefragung!

Wir möchten gern von Ihnen wissen:

- ? Wie gefällt Ihnen unser Magazin „nasowas“?
- ? Was finden Sie gut, was können wir noch verbessern?
- ? Welche Themen wünschen Sie sich?

Schreiben Sie uns eine E-Mail an
redaktion@gemeindewerke-brueggen.de
und teilen Sie uns Ihre Meinung mit.

Wir bedanken uns herzlich im Voraus für Ihre Teilnahme!



! In diesem Magazin wird aus Gründen der besseren Lesbarkeit das generische Maskulinum und Femininum verwendet. Anderweitige Geschlechteridentitäten werden dabei ausdrücklich mitgemeint, soweit es für die Aussage erforderlich ist.

Frisch, modern

Neue Optik für das Servicecenter

Hereinkommen und wohlfühlen! So geht's uns mit dem neu gestalteten Empfangsbereich. Gemacht ist er aber vor allem für unsere Kunden, um die persönliche Servicequalität vor Ort weiter zu verbessern.

Wissen Sie eigentlich, wie es bei uns aussieht? Nein? Dann wird es höchste Zeit. Falls Sie noch nie bei uns waren, möchten wir Ihnen unser Servicecenter einmal vorstellen und Sie bekommen auf diesem Wege ein paar Impressionen. Denn unser Empfangs- und damit Servicebereich für unsere Kunden ist jetzt noch schöner geworden. Ein offener Beratungstresen, ein komfortabler Wartebereich und eine liebevolle Gestaltung sorgen für einen Wohlfühlfaktor bei Besuchern und Mitarbeitern.

„Ein frischer Anstrich und dazu passende Accessoires schaffen ein Ambiente, in dem sich Kunden gerne zu unseren Angeboten und anderen Serviceleistungen beraten lassen“, weiß Nadine Neumann aus dem Debitorenmanagement der Gemeindewerke Brüggen. Sie ist das freundliche Gesicht am Empfang.

Seit 2017 arbeitet sie bei den Gemeindewerken und begrüßt unsere Kunden als erstes am neu gestalteten Servicepoint im Eingangsbereich. Außerdem kümmert sie sich von Herzen gern um die Gestaltung unserer Kids-Seiten in der „nasowas“.

Die neuen Bildmotive im Servicebereich stehen für unsere Geschäftsbereiche Naturstrom, Solar und Wasser. „Denn unsere Kunden bekommen bei uns zu jedem Thema stets die richtige Beratung. Bei Abschluss eines Stromvertrags übernehmen wir alle Formalitäten, bei einem Wechsel zu uns brauchen sie sich um nichts weiter kümmern. Auch sind wir beim Antrag eines Trinkwasseranschlusses behilflich und beraten zu allen Themen rund um Solar“, so Elke Bonnacker aus dem Marketing. Von der Planung bis zur Inbetriebnahme der eigenen PV-Anlage – die Gemeindewerke stehen interessierten Kunden von Anfang bis Ende als kompetenter Partner zur Seite.

Doch wer kommt zu uns ins Servicecenter? Vor allem zu Jahresende nutzen einige Kunden gerne die Gelegenheit, einmal bei uns reinzuschauen und bringen die Ablesekarte selbst vorbei. Nadine Neumann ergänzt: „Wir freuen uns immer über persönlichen Austausch, denn so sind wir nah am Kunden.“ Besonders in Zeiten, in denen man sich häufig genug mit langen Warteschleifen am Telefon begnügen muss, schätzen Kunden der Gemeindewerke Brüggen, dass sie hier noch Ansprechpartner und gelebten Service vor Ort bekommen.



Das sind unsere
Öffnungszeiten:

Montags bis donnerstags
8.00 bis 15.30 Uhr (durchgehend)

Freitags
8.00 bis 13.00 Uhr



& einladend



↑ Das offene Raumkonzept unterstützt auch unsere offene Arbeitsatmosphäre. So kommen wir im Team einfach in den Austausch und können verschiedene Anliegen auch mal schnell und unkompliziert besprechen.



↑ Kunde im Fokus: Unser schöner Besprechungsraum wird gern für terminierte Kundengespräche genutzt, die etwas länger dauern und nicht im Empfangsbereich geführt werden: Zum Beispiel ausführliche Beratungen zu Strom, Solar, Wasser oder auch Vertragsabschlüsse.

Unser neuer Jahreskalender 2024:

Gib't ab Anfang Dezember
exklusiv hier bei uns –
einfach vorbeischaun
und abholen. Solange der
Vorrat reicht!

Gemeindewerke
Brüggen



Behalten Sie den Überblick!
Auf der letzten Seite können Sie noch zusätzlich Ihre
Zahlenblätter bestellen. So haben Sie Ihren Strom-
und Wasserverbrauch immer im Blick.

Kalender
2024

Gemeindewerke
Brüggen

Einigen | Immer | Bigger

Handelsregister
HR 150100
USt-Id-Nr. DE 253100000
www.gemeindewerke-brueggen.de



Arbeiten bei den Gemeindewerken Brüggen

Wir sind nicht nur Wasser- und Energieversorger für die Region, sondern auch ein wichtiger Arbeitgeber für die Menschen von hier. Unser Team freut sich immer über engagierte neue Kolleginnen und Kollegen!

So verantwortungsbewusst wir uns für die Menschen in der Region als Versorger engagieren, so setzen wir uns auch für unsere Mitarbeiter ein. Wir bieten ihnen abwechslungsreiche Aufgaben im spannenden Themenfeld rund um die Energiewirtschaft. Dabei liegt uns ein angenehmes Betriebsklima am Herzen, daher fördern wir das Miteinander. Unsere Beschäftigten sind schließlich der Motor des Unternehmens.

Jeder Einzelne unterstützt mit vollem Einsatz, seinem Können und den Eigenschaften, die er als Person mitbringt. Und das ist auch gut so, so soll es sein! „Unsere Mitarbeiter besuchen regelmäßig Fort- und Weiterbildungsmaßnahmen, sodass sie ihre Kompetenzen festigen und erweitern können. Das ist fester Bestandteil unserer modernen Unternehmenskultur“, so Geschäftsführer Nico Lottmann.

Wir suchen immer Menschen voller Energie, die zu uns ins Team passen: vom Berufseinsteiger bis hin zum Experten. Wer bei uns arbeitet, den erwartet Zuverlässigkeit, Fairness und eine offene Kommunikation auf Augenhöhe. Klingt das interessant für Sie?

**Aktuell suchen wir zum
nächstmöglichen Zeitpunkt:**

Kaufmännischen Mitarbeiter (m/w/d)

Organisationstalent gefragt: Als kaufmännischer Mitarbeiter (m/w/d) übernehmen Sie bei uns nicht nur die Verantwortung für Finanzmanagement und Budgetplanung, sondern arbeiten auch eng mit verschiedenen Fachbereichen zusammen.



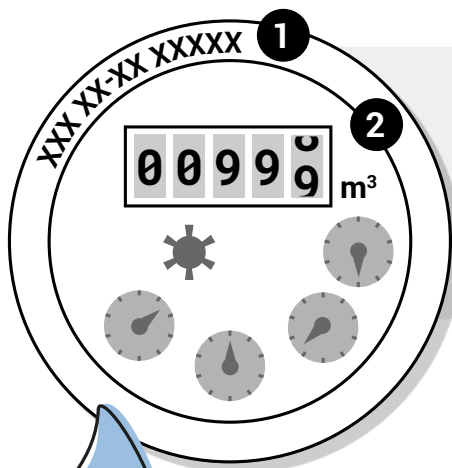
Hier erfahren Sie alle Details zur Ausschreibung und können sich direkt bewerben!

Zähler ablesen – aber richtig!

So finden Sie die wichtigen Angaben

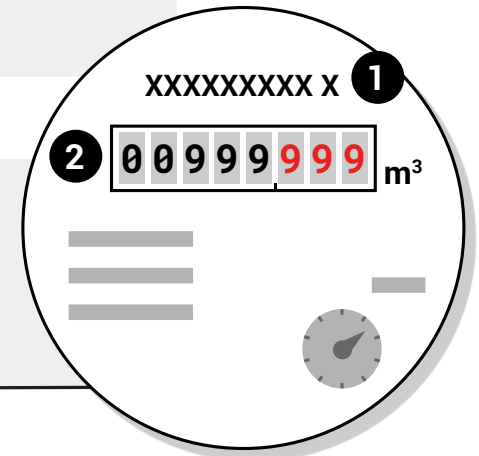
Die Jahresablesung Ihrer Zählerstände steht vor der Tür. In diesen Tagen finden Sie die Ablesekarten in Ihrem Briefkasten oder im E-Mail-Postfach. Wir zeigen Ihnen, wie Sie Ablesefehler vermeiden.

- 1 Zählernummer
- 2 Zählerstand



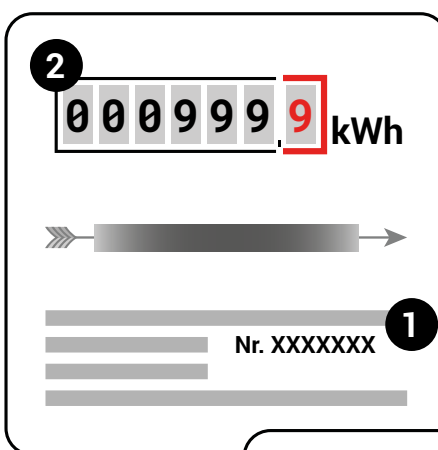
Hauptwasserzähler

Der Zählerstand wird von links nach rechts mit **allen Zahlen** abgelesen. Auch die letzte, sich ggf. drehende, Ziffer muss mit angegeben werden.



Gartenwasserzähler

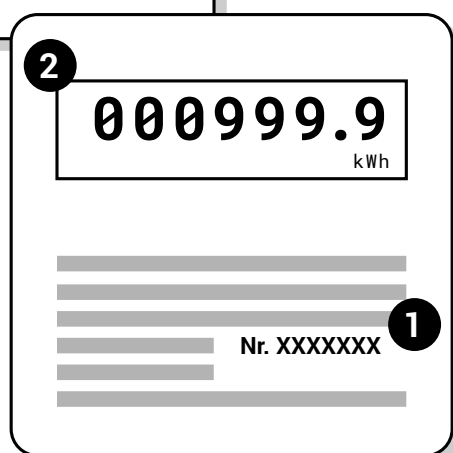
Die roten Zahlen nach dem Komma werden **nicht** abgelesen.



Stromzähler

Drehstrom- und Digitaler-Zähler

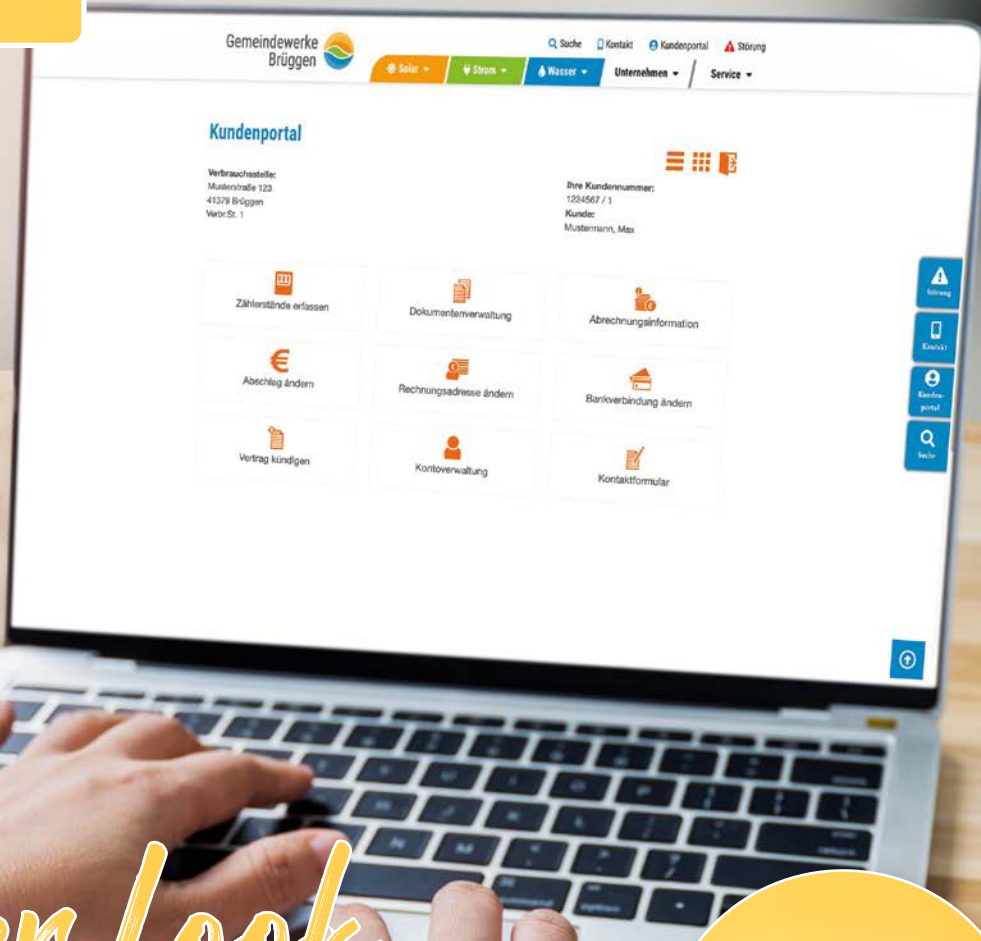
Die Zahlen nach dem Komma werden **nicht** abgelesen.



Schon gewusst?



Ihre Zählerstände können Sie auch ganz einfach in unserem Kundenportal angeben. Hier gelangen Sie zum Kundenportal



Neuer Look und Inhalt

Verbesserte
Funktionen –
leichter zu
bedienen

für unser Kundenportal

In der realen Welt haben wir unser Servicecenter auf einen neuen Stand gebracht. Digital waren wir auch nicht untätig, denn unser Kundenportal wurde ebenfalls einer Frischekur unterzogen, äußerlich und innerlich.

Das Internet schafft immer neue Wege, die uns das Leben und den Alltag erleichtern. Wir shoppen im Netz, machen Online-Banking oder planen unseren nächsten Urlaub. Auch die Gemeindegewerke Brüggen sind am Puls der Zeit mit dem erneuerten Kundenportal, das eine modernere Optik erhalten hat und auch von den Funktionen her aufgestockt wurde. „Uns geht es vor allem darum, dass unsere Kunden von Öffnungszeiten unabhängig sind und einfache Energieanliegen selbst erledigen können – und das vor allem ganz intuitiv und ohne Mühe“, sagt Geschäftsführer Nico Lottmann.

Zusätzlich zu unseren kompetenten Mitarbeitern, die sich selbstverständlich auch weiterhin gerne persönlich um all Ihre Anliegen kümmern, können Sie bei uns viele Dinge nun auch ganz einfach, schnell und unkompliziert über das Internet erledigen – zum Beispiel die Zählerstände übermitteln oder Kontaktdaten ändern. Immer dann, wenn es Ihnen zeitlich passt, denn das Online-Servicecenter ist dauerhaft verfügbar: 365 Tage im Jahr, 7 Tage die Woche, 24 Stunden. „Wir möchten Sie einladen, die Vorteile und die vielen einfachen Funktionen unseres neuen Portals kennenzulernen, denn es erleichtert Ihnen zukünftig und gerade zu Stoßzeiten die Kommunikation mit uns“, so Lottmann.

Das können Sie bei uns alles online erledigen

- + Abschläge für Strom und Wasser anpassen
- + Zählerstände übermitteln
- + Bankdaten angeben bzw. ändern
- + Namensänderung mitteilen
- + Benutzerkonten verwalten, falls Sie mehrere Verbrauchsstellen oder Kundennummern haben
- + Und vieles mehr



Hier gelangen Sie zum
Kundenportal



„Wir freuen uns, wenn unsere Kunden die Möglichkeiten des Online-Portals nutzen und Änderungen an ihren Daten selbst vornehmen. So hat man zudem die Vertragsverwaltung und seine persönlichen Angaben selbst in der Hand.“

Nico Lottmann

Schritt für Schritt

Registrierung

Kundennummer *

Zählernummer *

E-Mail-Adresse *

E-Mail-Adresse bestätigen *

Mit Klick auf „Registrieren“ stimme ich den Datenschutzhinweisen der Gemeindewerke Brügglen GmbH zu.

mit * gekennzeichnete Felder sind Pflichtfelder

[zurück zum Login](#)

[Registrieren](#)

Registrieren

Sie haben noch keine Zugangsdaten? Registrieren Sie sich mit wenigen Angaben in unserem Kundenportal. Anschließend erhalten Sie an die angegebene E-Mail-Adresse Ihr Passwort.

Login

Loggen Sie sich nun mit Ihren Zugangsdaten ein. Das vorgegebene Passwort können Sie jederzeit im Kundenportal ändern.

Kunden-Login

Kundennummer / E-Mail

Passwort

[Login](#)

[Passwort vergessen](#)

Noch keine Zugangsdaten?
Hier können Sie sich registrieren.

[Registrierung](#) [Registrieren](#)

Zählerstände erfassen

Nutzen Sie doch direkt die diesjährige Zählerstandablesung, um unser erneuertes Kundenportal zu testen.

Klicken Sie in der Übersicht auf „Zählerstände erfassen“. In der folgenden Maske müssen Sie nun die neuen Zählerstände und das Ablesedatum angeben. Klicken Sie auf „Eingaben überprüfen“ um Ihre Zählerstände zu hinterlegen.

Tipp: Wie Sie Ihre Zählerstände korrekt ablesen, können Sie auf Seite 7 in diesem Heft nachlesen.

Zählerstände erfassen

Gültiger Erfassungszeitraum: 01.11.2023 - 31.12.2023

Zähler XXXXXXXXXXXXXXXX - Art Strom

Zählwerk	OBIS	letztes Ablesedatum	letzter Stand	neuer Stand
HT_XXXX	XXXXXX	31.12.2022	12345	<input type="text"/>

[Alte Verbräuche Zähler →](#)

Zähler XXXXXXXXXXXXXXXX - Art Wasser

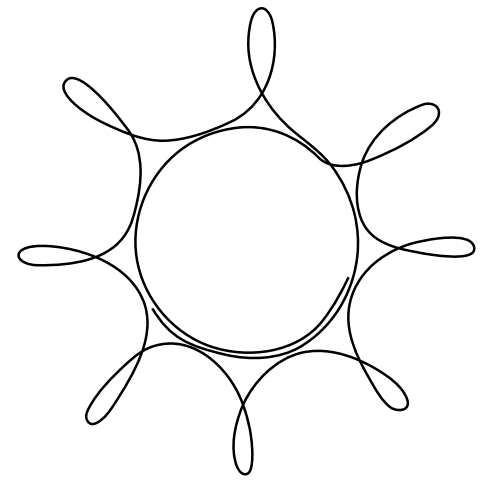
Zählwerk	OBIS	letztes Ablesedatum	letzter Stand	neuer Stand
HT_XXXX	XXXXXX	31.12.2022	123	<input type="text"/>

[Alte Verbräuche Zähler →](#)

Ablesedatum

[Eingaben überprüfen](#)

Photovoltaik zahlt sich aus



– auch ohne staatliche Fördertöpfe

Immer mehr Stromkunden denken darüber nach, ihren Strom selbst zu erzeugen – mit Hilfe der Sonne, deren Energie kostenlos zu haben ist. Das Ziel: unabhängiger von Preisschwankungen und Verfügbarkeit werden.

Eigentlich wollten wir Ihnen in diesem Artikel einen Überblick über die neuen staatlichen Förderprogramme der Kreditanstalt für Wiederaufbau, kurz KfW geben. Mit ihrem Programm 442 „Solarstrom für Elektrofahrzeuge“ hatte die KfW Förderungen in Höhe von 300 Millionen Euro für Ladestation, Photovoltaikanlage und Solarstromspeicher ausgelobt. Am 26. September 2023 startete das KfW-Programm – und war keine 24 Stunden später vollständig ausgeschöpft. Insgesamt seien etwa 33.000 Anträge mit einer durchschnittlichen Fördersumme von 9.600 Euro bewilligt worden.

„Das zeigt, dass der Bereich Fördermittel ein ausgesprochen schnelllebiges Geschäft ist. Wer zuerst kommt, mahlt zuerst. Dazu muss man direkt mit Freischaltung der Förderprämien am PC sitzen, alle Unterlagen und Anträge vorbereitet haben und möglichst schnell auf Absenden drücken – fast wie bei begehrten Konzerttickets, die im Nu vergriffen sind“, erklärt Dipl.-Ing. Andreas Haut, Vertriebsmanager für Erneuerbare Energien und Klimaschutz bei den Gemeindewerken Brüggen, das sogenannte „Windhundprinzip“. Demnach werden Anträge nur so lange angenommen, wie noch Geld im Fördertopf ist. Ist dieser leer, folgt ein Förderstopp. Ein Blick auf die individuelle Situation lohnt sich dennoch.

Beratung nutzen – Potenzial ermitteln

Für das Jahr 2024 sollen erneut 200 Millionen Euro Fördermittel aufgelegt werden. „Unabhängig davon empfehle ich Interessenten, sich ein individuelles Angebot erstellen zu lassen, unabhängig von den Förderungen“, so Haut und ergänzt: „Je höher der Stromverbrauch, umso eher amortisiert sich die Investition. Das geschieht durch den selbst erzeugten und selbst genutzten Solarstrom.“ Die Gemeindewerke Brüggen stehen dabei umfassend zur Seite: Von der kompetenten Beratung über die Planung bis zur Installation und Inbetriebnahme.

Lassen Sie sich von uns beraten



Andreas Haut

Vertrieb erneuerbare Energien / Klimaschutz

☎ 0 21 57 / 87 36 7-0

✉ andreas.haut@gemeindewerke-brueggen.de

Aktuelle Lage am Strommarkt

Was Sie jetzt wissen sollten

Das Jahresende steht vor der Tür und Energieverbraucher stellen sich vor allem die Frage: Was kostet mein Strom im nächsten Jahr? Wir geben Ihnen einen Überblick, welche Faktoren beim Strompreis eine Rolle spielen.

Die Gemeindewerke Brüggen sind zuverlässiger Stromlieferant vor Ort und bieten ihren Kunden ausschließlich Naturstrom aus rein regenerativen Quellen. Hoffnung der Verbraucher ist verständlicherweise, dass sie damit nicht nur einen Beitrag zur nachhaltigen Energieversorgung leisten, sondern auch unabhängiger von Preisentwicklungen sind. „Jedoch richten sich auch die Ökostrompreise nach allgemeinem Angebot und Nachfrage am Markt. Werden Gas und herkömmlicher Strom teurer, steigt die Nachfrage nach Ökostrom und die Preise ziehen nach“, erklärt Nico Lottmann, Geschäftsführer der Gemeindewerke Brüggen.

„Trotzdem profitieren unsere Kunden von stabilen und zuverlässigen Preisen, denn wir kaufen vorausschauend und langfristig Strom ein“, ergänzt er und rät zur Vorsicht vor sogenannten Stromdiscountern: „Diese kaufen häufig am Spotmarkt zu tagesaktuellen Preisen ein und geraten nicht selten in finanzielle Schieflage, wenn auf einmal der Preis um ein Vielfaches in die Höhe schnellt. So manch ein Unternehmen musste deshalb in der Vergangenheit Insolvenz anmelden.“ Vor allem von Angeboten mit Vorkasse ist abzuraten, auch wenn sie noch so günstig erscheinen. Das Geld ist mit Pech am Ende futsch.

Verbrauchertipp

Bei der Auswahl des Stromanbieters nicht nur den Arbeitspreis betrachten, sondern auch die Grundpreise hinzuziehen.

Grundsätzlich besteht der Strompreis aus Grund- und Arbeitspreis und lässt sich in vier große Preisbestandteile unterteilen, die sich einigermaßen die Waage halten:

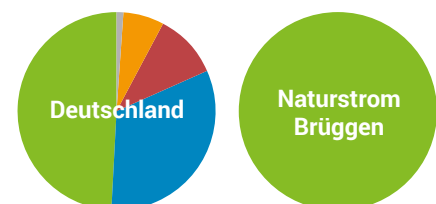


1. Energiebeschaffung, Vertrieb und Marge
2. Netzentgelt inkl. Messstellenbetrieb
3. Umlagen (EEG-, KWKG-, Offshore- und abschaltbare Lastenumlage)
4. Steuern

Auch wenn zum Zeitpunkt der Entstehung unseres Magazins „nawas“ einige der gesetzlichen Umlagen noch nicht feststanden, so können wir schon sagen, dass die Kilowattstunde Strom für unsere Bestandskunden in 2024 nicht teurer wird.* Neukunden bleiben in jedem Fall unterhalb der Strompreisbremse und dürfen sich über einen Willkommens-Gutschein von Heimvorteil Westkreis in Höhe von 15 Euro freuen.

*Stand 6. Oktober 2023

Zusammensetzung der Stromlieferung*



Energieträger	Deutschland	Naturstrom Brüggen
Kernkraft	6,6 %	0 %
Kohle	32,5 %	0 %
Erdgas	10,80 %	0 %
Sonstige fossile Energieträger	1,20 %	0 %
Erneuerbare Energien	48,90 %	100 %
CO2 Emission	377 g/kWh	0 g/kWh
Radioaktiver Abfall	0,0002 g/kWh	0,0002 g/kWh

*Stromkennzeichnung gemäß § 42 Energiewirtschaftsgesetz vom 6. Oktober 2023. Erstellt nach dem VDEW-Leitfaden. Stand der Information (Stromkennzeichnung für das Jahr 2022)

Das Trinkwasser immer im Blick

Neue Betriebsbeauftragte für Gewässerschutz bestellt



Als Trinkwasserversorger für die Burggemeinde Brüggen kommt uns eine verantwortungsvolle Aufgabe zu. Denn es geht dabei um viel mehr, als das Lebensmittel Nummer 1 bereitzustellen.

Hahn auf, Wasser marsch! So einfach klingt es. Doch dahinter steht ein Aufgabenkomplex, der besondere Sorgfalt unserer Mitarbeiter erfordert. Regelmäßig werden Proben entnommen und von einem unabhängigen Institut (IWW aus Mühlheim) analysiert. Während der Entnahme werden pH-Wert, Leitfähigkeit, Temperatur und Sauerstoffgehalt gemessen. Jeden Monat werden etwa zwölf Wasserproben an unterschiedlichen Stellen und bei ausgewählten Verbrauchern entnommen und auf Keime untersucht.

„Durch die Trinkwasserverordnung ist zudem vorgegeben, welche chemischen Parameter kontrolliert werden. Dies geschieht mindestens zweimal jährlich, die Ergebnisse werden auf unserer Internetseite ver-

öffentlicht“, so Kevin Bohnen aus dem Wasserwerk Lüttelbracht und ergänzt: „Genauso regelmäßig werden das Brunnenwasser sowie verschiedene Messstellen in Brüggen überprüft, hier hauptsächlich auf Nitrat. So beobachten wir die Nitratentwicklung in den unterschiedlichen Grundwasserstockwerken.“

Weiterhin werden die Gemeindewerke durch das Gesundheitsamt und die Bezirksregierung Düsseldorf eng überwacht. „Diese erhalten Einblicke in alle Wasseranalysen und führen selbst jährliche Kontrollen im Wasserwerk, in den Brunnen sowie im gesamten Trinkwassernetz durch“, so Bohnen.



Ergebnisse unserer Analysen und Angaben zur Trinkwasserqualität: [gemeindewerke-brueggen-gmbh.de/wasser/wasserqualitaet/](https://www.gemeindewerke-brueggen-gmbh.de/wasser/wasserqualitaet/)



Was wir noch in Sachen Gewässerschutz tun, lesen Sie hier: [gemeindewerke-brueggen-gmbh.de/wasser/gewaesserschutz](https://www.gemeindewerke-brueggen-gmbh.de/wasser/gewaesserschutz)



Engagiert im Sinne der sauberen Umwelt

Wir haben zwei Betriebsbeauftragte für Gewässerschutz bestellt: Kevin Bohnen und Kollege Ingo Rütten, Leitung Technik bei den Gemeindewerken. „Dazu war eine Weiterbildung beim TÜV Rheinland notwendig, die wir beide erfolgreich bestanden haben“, so Rütten. Zu den Aufgaben gehört zum Beispiel, bei Bauvorhaben darauf zu achten, dass das Grundwasser größtmöglichen Schutz erfährt. Auch sind sie verantwortlich für die Einhaltung der wasserrechtlichen Vorschriften und Auflagen. „Ein Hauptaugenmerk liegt auch auf dem Umgang mit wassergefährdenden Stoffen. Hier wurden wir umfassend geschult und können fachkundig beraten“, sagt Bohnen.



Schon gewusst? Kürbis ...

... vielseitig, gesund & lecker!

Herbstzeit ist Kürbiszeit! Mit einem Gewicht zwischen ein und zwei Kilogramm eignet sich besonders der Hokkaido-Kürbis bestens zur Zubereitung, da er handlich und einfach zu verarbeiten ist.

Er stammt ursprünglich von der gleichnamigen japanischen Insel und wird seit rund 25 Jahren auch bei uns in Deutschland angebaut. Seine Saison startet etwa im August und zieht sich bis weit in den Winter. Beliebt ist er besonders zur Zubereitung von Baby- und Kleinkindnahrung, Suppen, aber auch zahlreicher anderer schmackhafter Speisen. Praktisch: Im Gegensatz zu anderen Kürbissorten verarbeitet man beim Hokkaido die Schale mit.

Nährwerte* pro 100 g Kürbis:

Energie:	63 kcal
Eiweiß:	1,7 g
Fett:	0,6 g
Kohlenhydrate:	12,6 g
Ballaststoffe:	2,5 g
Vitamin C:	32,1 mg

* Nährwerte und Inhaltsstoffe von Lebensmitteln unterliegen natürlichen Schwankungen. Je nach Nährstoffgehalt des Bodens, Witterung, Sonneneinstrahlung, Anbaugelände usw. handelt es sich bei Nährwertangaben von natürlichen Lebensmitteln nur um ungefähre Orientierungswerte.



Das orange Gemüse hat viel zu bieten:

- + Hoher Kaliumgehalt (490 mg je 100 g) wirkt anregend auf Nieren- und Blasenaktivität und entwässert so den Körper auf natürliche Weise
- + Viel Vitamin A ist gut für die Sehkraft, fördert das Zellwachstum und kurbelt den gesamten Stoffwechsel an
- + Natürliche Pflanzenfarbstoffe sorgen dafür, dass zellschädigende Stoffe wie freie Radikale fern gehalten werden
- + Leicht verdaulich und auch für Menschen mit sensiblem Magen und Darm geeignet
- + Geringer Kohlehydratgehalt macht ihn auch für Low-Carb-Fans attraktiv



Ofenkürbis mit Schwarzwälder Schinken und Ziegenkäse

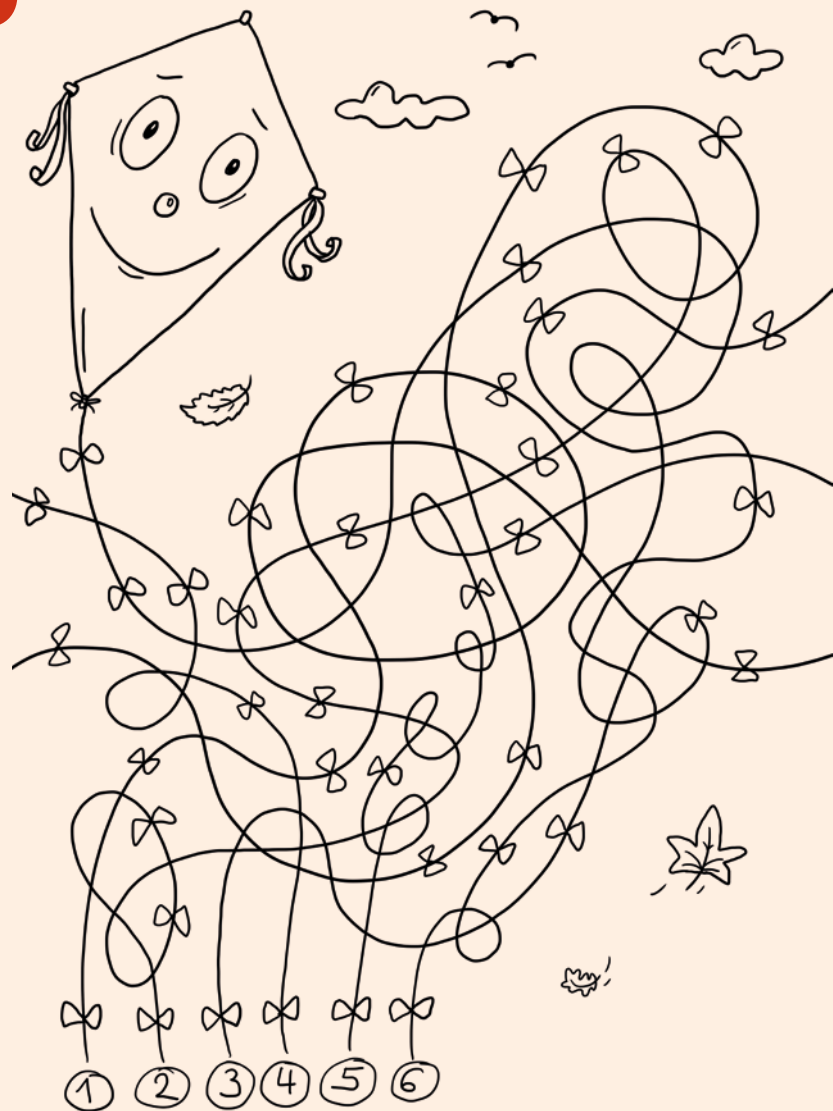
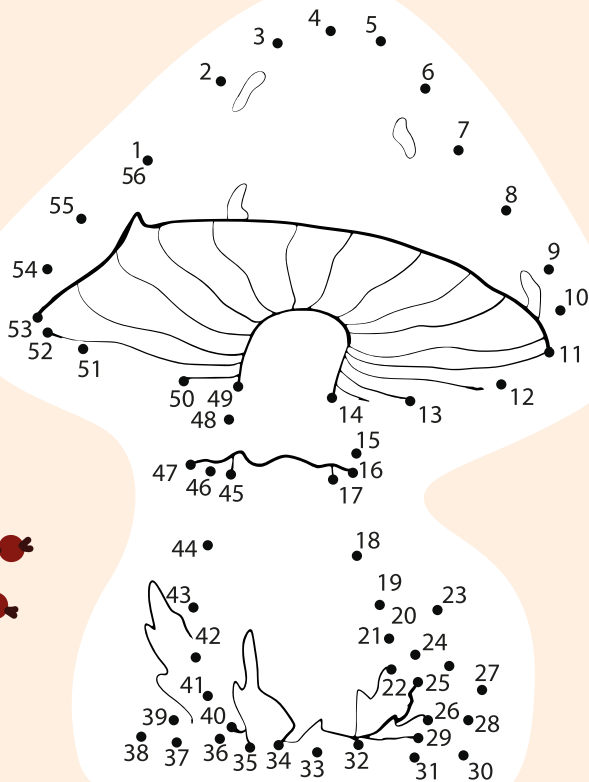
Zutaten für 1 Blech (2-3 Portionen):

- 1 Hokkaido-Kürbis
- 200 g Schwarzwälder Schinken (1 Packung)
- 300 g Ziegenkäse in Scheiben (2 Packungen)
- Oliven- oder Omega-3-Öl (nach persönlichem Geschmack – Olivenöl ist markanter)
- Honig

Zubereitung:

- 1 Hokkaidokürbis mit einem scharfen Messer halbieren, die Kerne mit einem Löffel herauschälen, entsorgen und den Kürbis in ca. 1 cm dicke Spalten schneiden. Die Spalten gleichmäßig auf einem Backblech verteilen.
- 2 Großzügig mit Öl übergießen (jede Spalte sollte Öl abbekommen), anschließend Honig (am besten aus der Quetschflasche) gleichmäßig über die ölgetränkten Spalten geben.
- 3 Die dünnen Scheiben Schwarzwälder Schinken über den Kürbis legen, sodass dieser vollständig bedeckt ist.
- 4 Die Ziegenkäse-Scheiben zum Schluss über dem Schinken verteilen, bis dieser vollständig bedeckt ist.
- 5 Im vorgeheizten Backofen bei 200 °C Ober- und Unterhitze ca. 20 Minuten garen, bis der Käse leicht gebräunt ist und es auf dem ganzen Blech brutzelt. **Tipp:** Mit dem Messer in den Kürbis stechen. Wenn dieser weich ist, ist er gar und genussfertig.
- 6 Anschließend auf Teller anrichten und das Schlemmer-Mahl genießen. **Guten Appetit!**

Herbst



Frag doch mal die Werke ...!

In der letzten Ausgabe haben wir euch dazu aufgerufen, uns Löcher in den Bauch zu fragen. Eine tolle Frage hat Emma (8) eingesendet, die wir gerne beantworten möchten.

Emma: „Woher kommt das Wasser zuhause aus dem Wasserhahn?“

Drops: „Liebe Emma, toll, dass du dir darüber Gedanken machst! Früher gab es nicht in jedem Haus Trinkwasser. Die Menschen mussten es mühsam mit Eimern aus tiefen Brunnen holen und nach Hause tragen. Zum Glück ist das heute anders.“

Unser Wasser stammt immer noch aus Quellen und Brunnen, die tief unter der Erde liegen. Denn dort sammeln sich Regen und Wasser aus Seen und Flüssen, das langsam durch die Erde dorthin gelaufen ist. Das nennt man versickern. So entsteht Grundwasser.

Nur müssen wir dieses nicht mehr selber mit Eimern aus dem Brunnen holen, sondern es wird von uns Menschen

mit Pumpen wieder an die Erdoberfläche gebracht und in unser Wasserwerk geleitet. Hier wird es sorgfältig gereinigt und so für uns aufbereitet, dass wir es bedenkenlos trinken können.

Anschließend fließt es durch ein Netz aus Rohren, das unter unseren Straßen entlang läuft, in unsere Häuser. Und du musst nur noch den Hahn aufdrehen und hast frisches Trinkwasser.

Ich hoffe, deine Frage ist damit beantwortet. Mit fröhlichem Gruß, dein Drops"

Du hast auch eine Frage?

Dann schick uns doch eine E-Mail oder eine Postkarte (ein Erwachsener hilft dir bestimmt dabei) mit deiner Frage an uns. Wir freuen uns auf viele Fragen unter: redaktion@gemeindewerke-brueggen.de oder Gemeindewerke Brüggen GmbH, Holtweg 60, 41379 Brüggen.



Kids-Gewinnspiel

3

6

1

4

2

7

5

Lösungswort:

1	2	3	4	5	6	7
---	---	---	---	---	---	---

Dein Weg zum Gewinn

Schickt das Lösungswort des Kreuzworträtsels an:

Gemeindewerke Brügggen GmbH
Holtweg 60
41379 Brügggen

Alternativ per E-Mail:

redaktion@gemeindewerke-brueggen.de

Betreff/Stichwort:

Kids Gewinnspiel 03/2023

Einsendeschluss ist der 10.12.2023

1. Preis:

Kuschelpaket für die kalte Jahreszeit



2.-3. Preis:

Tasse mit Gutscheinen der Buchhandlung am Kloster, Brügggen



Finde die 7 Unterschiede



Teilnahmebedingungen: Teilnahmeberechtigt sind alle, die mindestens 18 Jahre alt sind und ihren Wohnsitz in der Bundesrepublik Deutschland haben. Jede Person darf nur einmal am Gewinnspiel teilnehmen. Die Teilnahme über automatisierte Massenteilnahmeverfahren Dritter ist unzulässig. Der Gewinn wird unter allen richtigen Lösungswörtern verlost. Der Rechtsweg ist ausgeschlossen. Der Gewinn wird nicht in bar ausgezahlt. Die Gewinner werden schriftlich benachrichtigt. Sofern sich der Gewinner auch auf eine Gewinnerbenachrichtigung nicht innerhalb von zwei Monaten meldet, verfällt der Gewinn und es wird ein Ersatzgewinner ausgelost. Der Versand der Gewinne erfolgt nur innerhalb Deutschlands.

Gewinnspiel

1. Preis

2 x 2 Karten für eine Veranstaltung am 17.02.2024 im Kulturforum Schloss Dilborn des Kabarettisten Robert Griess

Schicken Sie das gesuchte Lösungswort des Kreuzworträtsels entweder per Post an Gemeindegewerke Brüggen GmbH, Holtweg 60, 41379 Brüggen oder per E-Mail an redaktion@gemeindegewerke-brueggen.de.

Betreff/Stichwort: Preisausschreiben 03/2023
Einsendeschluss ist der 10.12.2023



2. Preis

Eine Joop Kuscheldecke für kalte Wintertage



3.-5. Preis

Je ein Gutschein „Heimvorteil Westkreis“ in Wert von 15 €.



Rolle zum Aufwickeln	ungleich	dt. kath. Kirchenmusiker †	Querhölzer der Leiter	Fadenrest	Geschäftszimmer	ein-stellige Zahl	Auspuffausstoß	franz.: Weizen	norddt.: Rücken-tragekorb	Klein-kraftrad	metallhaltiges Mineral
Vogellaut			freisinnig, vorurteilslos		9			Abgötter			4
wortbrüchig		6		Grad für die Ausmahlung von Mehl	Flachland	1			eine der Gezeiten	handwarm	
Geliebte des Zeus	2		beständig	14			Autoanlasser	dt. Weinbaugebiet		3	
		Stadt in Oberösterreich			Arzneipille	kleiner Kellerkreb				Gebirgskette (span.)	Zeitabschnitt
verschunden	Baleareninsel	sichtbarer feuchter Dunst	reicher Mann, Geldfürst	Treppenabsatz			5	Wohnzins	Brauch, Gewohnheit		
					7		Abk.: September	tiefer Sturz	ital. Geigenbau-meister	15	Randeinfassung
Wasservogel	Sammlung berühmter Zitate		spanischer Weinkeller		span. Ausruf: hurra!, bravo!	afrik. Gesellschaftsreise			Kfz.-Z.: Hochsauerlandkreis	Europ. Welt-räumorg. (Abk.)	
								Hauptstadt des Iran			
Kinostück	Schwimmbecken (Kw.)			12	gepresste Tierfutterstücke					panikartiger Ansturm	8
ein Verhältniswort	10		Stem-meisen für die Holzbearbeitung				11	Werbung	13		

1	2	3	4	5	6	7	8	9	10	11	12	13	14	15
---	---	---	---	---	---	---	---	---	----	----	----	----	----	----

Teilnahmebedingungen: Teilnahmeberechtigt sind alle, die mindestens 18 Jahre alt sind und ihren Wohnsitz in der Bundesrepublik Deutschland haben. Jede Person darf nur einmal am Gewinnspiel teilnehmen. Die Teilnahme über automatisierte Massenteilnahmeverfahren Dritter ist unzulässig. Der Gewinn wird unter allen richtigen Lösungswörtern verlost. Der Rechtsweg ist ausgeschlossen. Der Gewinn wird nicht in bar ausbezahlt. Die Gewinner werden schriftlich benachrichtigt. Sofern sich der Gewinner auch auf eine Gewinnerbenachrichtigung nicht innerhalb von zwei Monaten meldet, verfällt der Gewinn und es wird ein Ersatzgewinner ausgelost. Der Versand der Gewinne erfolgt nur innerhalb Deutschlands.